

8. konferencia znalcov z odboru Doprava cestná, Nitra 2008



K AKTUÁLNÝM TÉMAM Z OBLASTI TECHNICKÝCH PREDPISOV PRE VOZIDLÁ:

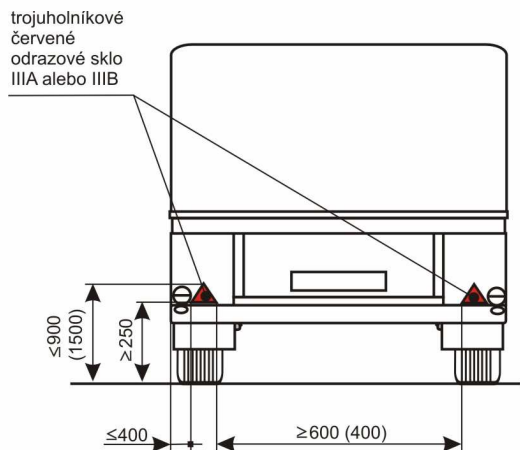
Povinné reflexné označenie nákladných vozidiel

Ing. Marián Rybianský
Ing. Róbert Borsig

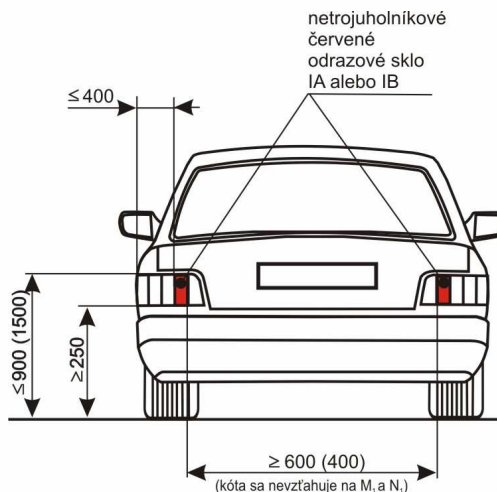
Povinné odrazové sklá na vozidlách kategórií M, N a O podľa aktuálneho znenia EHK č. 48 (rev. 5)



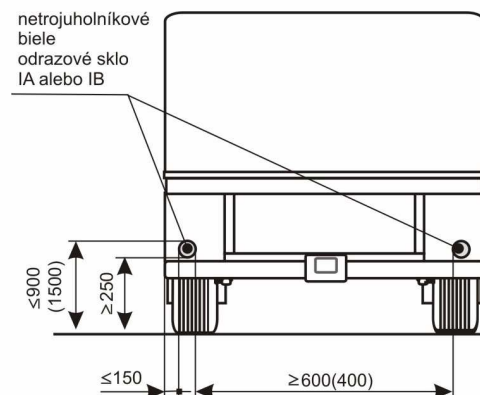
zadné na prípojných vozidlách



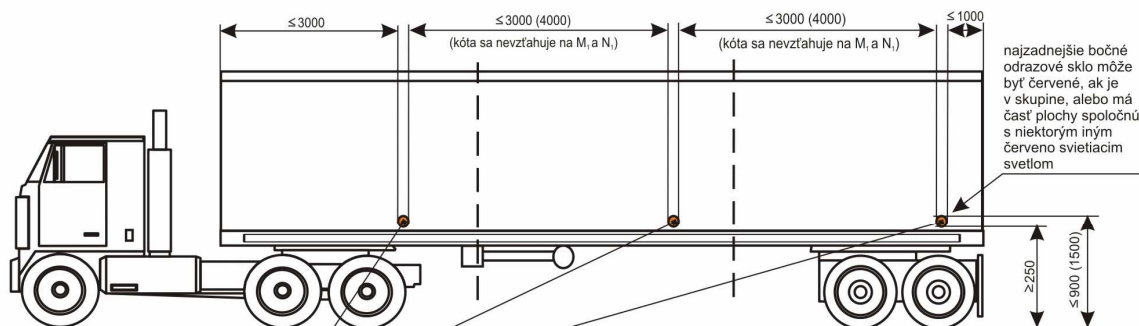
zadné na motorových vozidlách



predné na prípojných vozidlách

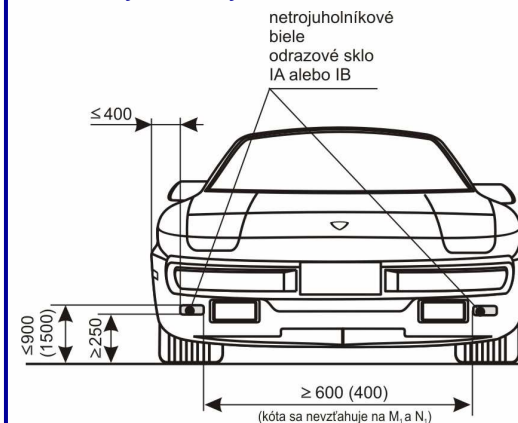


bočné na motorových vozidlách dlhších ako 6 metrov a na všetkých prípojných vozidlách

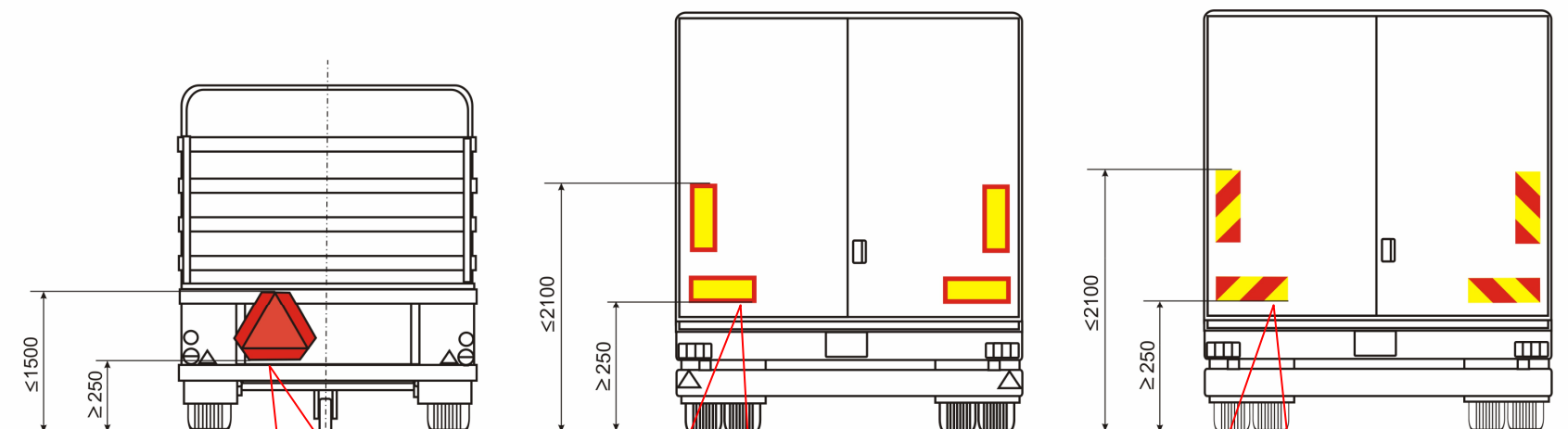


Aspoň jedno odrazové sklo musí byť v strednej tretine vozidla; odrazové sklo, ktoré je najviac vpred nesmie byť ďalej ako 3 m od prednej časti vozidla, u prívosov sa berie do úvahy pri meraní tejto vzdialenosti aj dĺžka oja. Vzdialenosť medzi susednými bočnými odrazovými sklami nesmie presahovať 3 m. Pokiaľ konštrukcia vozidla neumožňuje splnenie takejto požiadavky, môže byť vzdialenosť zväčšená na 4 m. Vzdialenosť medzi najzadnejšími bočnými odrazovými sklami a zadnou časťou vozidla nesmie presahovať 1 m.

predné na motorových vozidlách so zakrývateľnými svetlometmi



Súčasnú povinnú reflexnú označenie vozidiel v SR (podľa vyhlášky MDPT SR č. 578/2006 Z. z.)



označenie pomalých vozidiel a ich prípojných vozidiel podľa EHK č. 69
povinné pre motorové vozidlá a ich prípojné vozidlá s rýchlosťou neprevyšujúcou 40 km.h⁻¹

označenie dlhých prípojných vozidiel podľa EHK č. 70
povinné pre vozidlá kategórií O₁ až O₃ dlhšie než 8 m vrátane oja a pre všetky vozidlá kategórie O₄

označenie ťažkých motorových vozidiel podľa EHK č. 70
povinné pre vozidlá kategórie N s najväčšou celkovou prípustnou hmotnosťou prevyšujúcou 7,5 t

Nové reflexné značenie podľa EHK č. 48 (rev. 5) vyhotovené z materiálu podľa EHK č. 104

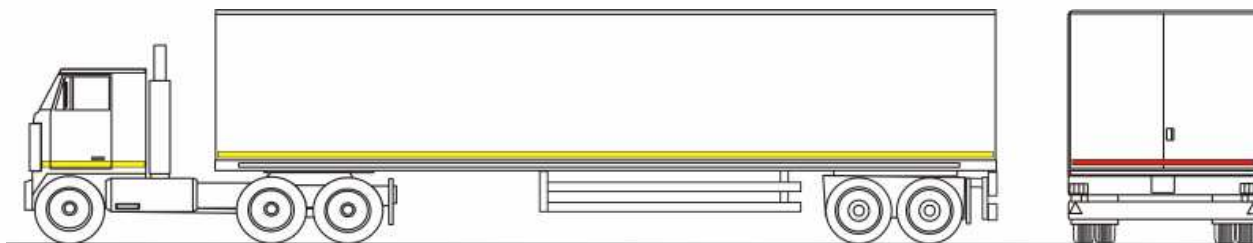


Pre ustanovené kategórie vozidiel je povinné úplné zadné a čiastočné bočné označenie. Čiastočné bočné môže byť nahradené úplným bočným označením.

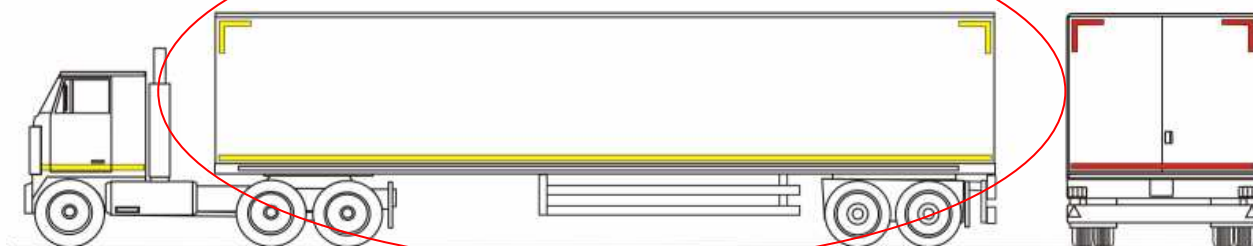
Ak tvar, konštrukcia alebo prevádzkové podmienky neumožňujú použiť čiastočné alebo úplné označenie, potom môže byť použité líniové.

Predpísané farby sú pre bočné označenie biela alebo žltá, pre zadné červená alebo žltá. Ak to národné predpisy danej krajiny umožňujú, akceptuje sa i biela farba zadného označenia.

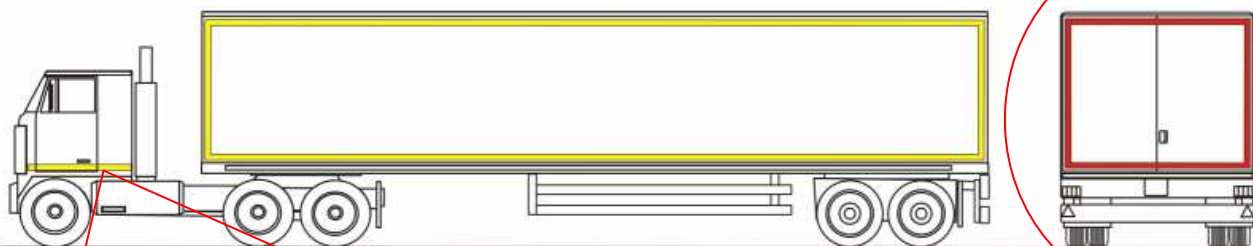
líniové



čiastočné



úplné



pre ťahač návěsov je označenie nepovinné, ak ho však má, stačí líniové na bočných stranách kabíny

Z podmienok podľa EHK č. 48 (rev. 5) pre reflexné označenie



- Označenie je zakázané na vozidlách kategórií M_1 (osobné automobily) a O_1 (prípojné vozidlá s najväčšou celkovou prípustnou hmotnosťou do 750 kg).
- Úplné zadné reflexné vyznačenie obrysov je povinné na nasledovných vozidlách širších ako 2100 mm:
 - a) kategórií N_2 (nákladné motorové vozidlá) s najväčšou celkovou prípustnou hmotnosťou nad 7,5 t a N_3 (okrem podvozkov určených na dostavbu, nedokončených vozidiel a ťahačov návesov),
 - b) kategórií O_3 a O_4 .
- Čiastočné bočné reflexné vyznačenie obrysov je povinné na nasledovných vozidlách dlhších ako 6 m (vrátane oja):
 - a) kategórií N_2 (nákladné motorové vozidlá) s najväčšou celkovou prípustnou hmotnosťou nad 7,5 t a N_3 (okrem podvozkov určených na dostavbu, nedokončených vozidiel a ťahačov návesov),
 - b) kategórií O_3 a O_4 .

Líniové bočné označenie na cisternovom návесе



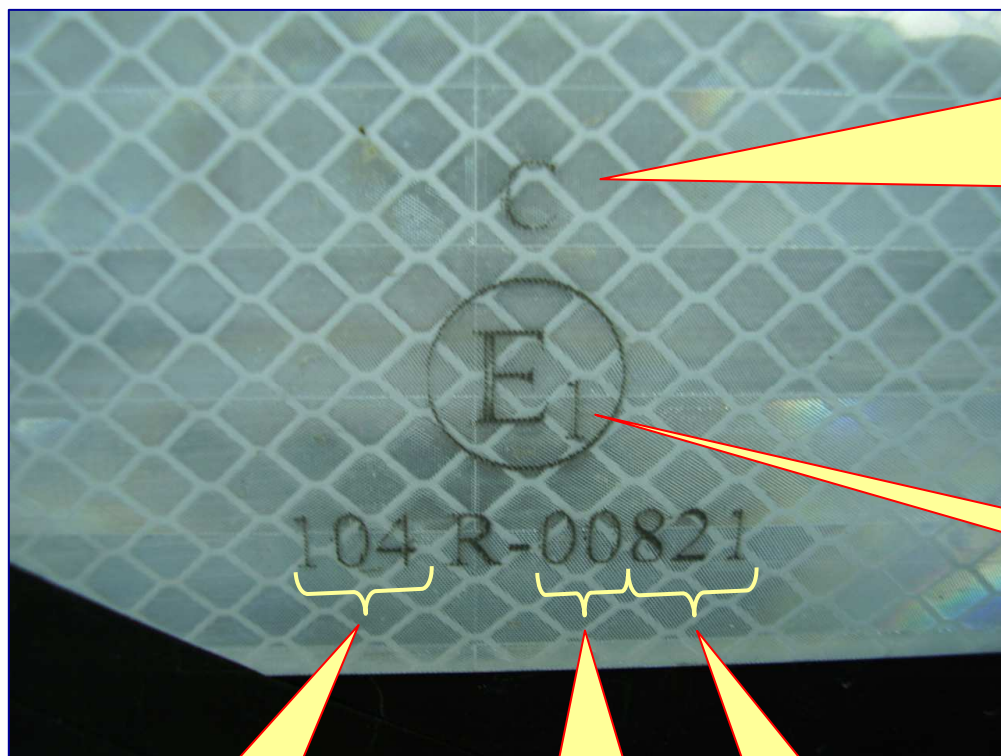
Líniové zadné označenie na cisternovom návесе



Schvaľovacia značka podľa EHK č. 104



Materiál použitý na reflexné označenie musí byť schválený podľa predpisu EHK č. 104 a označený príslušnou schvaľovacou značkou. Pás reflexného materiálu má na každých 500 mm predpísanú jednu značku.



Znak „C“ určuje, že ide o pás na vyznačenie obrysov alebo na líniové vyznačenie.

Materiál na nepovinné plošné nápisy a reklamnú grafiku, ktorý sa nedá použiť na predpísané značenie, má označenie „D“ (pre použitie na obmedzených plochách) alebo „E“ (pre použitie na veľkých plochách).

rozišiovacie číslo štátu, ktorý schválenie udelil (schválenie udelené jedným štátom je akceptované vo všetkých členských štátoch)

číslo predpisu EHK

séria zmien predpisu

schvaľovacie číslo

Povinné označenie v SR aj pre staršie vozidlá v premávke?



To, či bude povinnosť označiť vozidlá zavedená aj spätne pre staršie vozidlá, závisí od definitívneho znenia nového nariadenia vlády o najväčších prípustných rozmeroch a najväčších prípustných hmotnostiach vozidiel prevádzkovaných v premávke na pozemných komunikáciách.

Na označenie starších vozidiel sa ráta s prechodnými lehotami odstupňovanými podľa dátumu prvého prihlásenia do evidencie. Pravdepodobne budú mať výnimku tie vozidlá, ktoré boli prihlásené do evidencie pred rokom 1995.

Zvažuje sa zavedenie podobnej povinnosti s účinnosťou pre celú Európsku úniu. V súčasnosti je vo viacerých krajinách takéto označenie povinné pre nové vozidlá. V Taliansku, Rumunsku a Bielorusku je povinné i pre staršie vozidlá.

Prístroj na kontrolu reflexných vlastností označenia



Jednoduchý optický prístroj je pôvodne určený na overovanie reflexných ochranných znakov dokladov.

Pri posudzovaní označenia sa jeho reflexné vlastnosti porovnávajú s etalónom.

